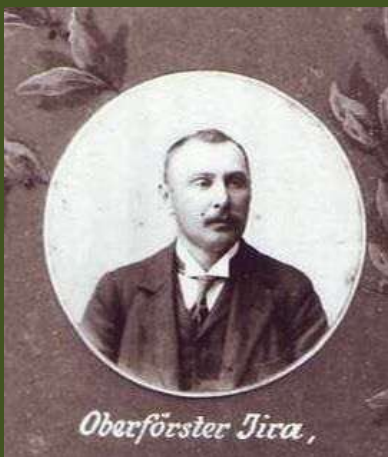


Profesor - lesmistr František Jíra (1869 – 1938).



Žák, lesmistr a později odborný učitel a profesor na lesnických školách v Sovinci a Hranicích se aktivně a všestranně podílel na výchově posluchačů.

Vyučoval v Hranicích v roce 1921/22–1925/26 odborným předmětům taxace a rybářství. Pod jeho vedením dochází k přebudování některých částí arboreta.

V roce 1927 jako učitel rýsování a kaligrafie vyhotovil plán arboreta, který je jediným dokladem ze starší doby, v němž je



graficky zachycen stav a rozmístění dřevin v arboretu.

Vychoval celou generaci lesníků, kteří na něj vzpomínají s úctou. Učil je poctivé práci, základům nesnadného procesu tvorby lesa, působil na ně i svou hlubokou lidskostí, přesností a fortelným přístupem k práci. Byl zkušeným lesníkem s velkým teoretickým a praktickým rozhledem, ryzího charakteru, který dokázal mladším podat pomocnou ruku.



Situační plán arboreta před rokem 1920 a po roce 1927.



<http://www.arboretum.wz.cz/historie/historicka-mapa.jpg>

<http://www.arboretum.wz.cz/historie/situačni-plan-arboreta-1920.html>

Je pochován v rodinné hrobce na městském hřbitově v Hranicích.



Zpracoval Ing. Vladimír Šmíd